



Rapport d'activité 2008 - 2009

L'ÉNERGIE EST NOTRE AVENIR,
ÉCONOMISONS-LA !



Compagnie de chauffage
le confort durable, tout simplement



Le Grenelle de l'environnement II a confirmé le rôle majeur que peuvent jouer les réseaux de chaleur dans le déficit climatique, dès lors qu'ils favorisent les énergies renouvelables et locales. La mise en place d'un fonds chaleur renouvelable pour réduire les émissions de CO₂ confirme cette orientation en faveur du chauffage urbain.

Répondre à ce défi nécessite pour la Compagnie de Chauffage d'engager des investissements très importants pour améliorer l'efficacité énergétique des outils de production et respecter la réglementation de plus en plus contraignante.

Dans ce cadre, la Compagnie de Chauffage s'est engagée à agréger exigence environnementale et développement équilibré par des actions ciblées :

- le recours aux énergies renouvelables et locales nous a permis de faire passer leur part dans la chaleur produite de 21 % en 1990 à plus de 50 % actuellement.
- l'adaptation de la tarification à la structure du coût de revient pour proposer à nos clients sur le long terme, une énergie dans les meilleures conditions de prix.
- l'objectif de 50 % de chaleur produite à partir d'énergies renouvelables et de récupération permettra de faire bénéficier nos clients du taux réduit de T.V.A. (5,5 % au lieu de 19,6 %) sur les consommations. Ainsi, l'ensemble de la facturation (abonnement + consommation) sera soumis au taux réduit.
- le conseil et l'accompagnement de nos clients dans les actions d'économie d'énergie et notre participation aux programmes d'amélioration thermique des bâtiments.

Toutes ces actions témoignent de notre volonté de proposer une énergie accessible, encore plus propre et durable. Déléguataire d'un service public local, nous souhaitons entretenir dans le futur les liens de confiance et de proximité qui nous rassemblent depuis près de 50 ans.

Serge NOCODIE
Président de la Compagnie de Chauffage

Comité de Direction

Direction générale :
Yves Delaby

Direction technique :
Dominique Mulé

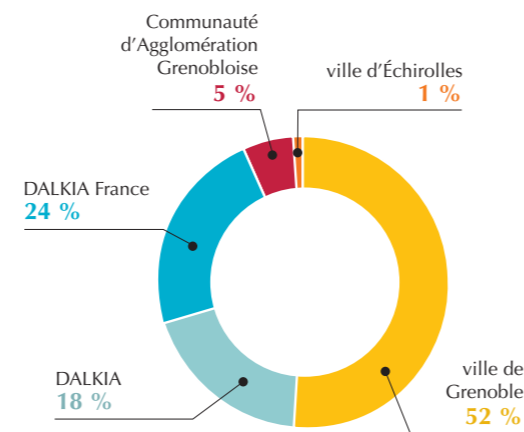
Direction commerciale et relation clients : Sylvain Cloarec

Direction financière :
Bernard Schlosser

Direction des ressources humaines :
Florent Salvi

Direction des achats et des systèmes d'information : Lamara Bouchair

Répartition du capital



La Compagnie de Chauffage est une Société Anonyme d'Économie Mixte Locale au capital de 5 millions d'Euros.



Faits marquants de l'exercice 2008 / 2009

Développement

Nouveaux raccordements : **10 000 KW brut**,
1 100 équivalent-logements
Des contrats de service : **3 200 équivalent-logements**
Téléalarme : + 3,4% de croissance, **4 458 abonnés**

Nouveaux clients raccordés

Grenoble : la Cuisine centrale, la Cité Capuche, les copropriétés "Clément Bayard", "Drac Ampère".
Échirolles : le collège et le gymnase "Picasso".
Saint-Martin d' Hères : le gymnase "Colette Besson".
La Tronche : l'hôpital Couple-Enfant.
Pont de Claix : la Gendarmerie.

Avenants concessions

La mise en application de l'avenant aux contrats de concession a été réalisée au 1^{er} juillet pour l'ensemble des concessions sauf pour Saint-Martin d'Hères au 9 juillet 2008. Les modifications de la structure tarifaire se sont engagées dans un contexte énergétique très défavorable. La très forte évolution du coût des énergies utilisées par la Compagnie de Chauffage au cours de l'année 2008 conjuguée à un hiver assez rigoureux ont créé une confusion sur les causes de la hausse des charges de chauffage qui ont été mises sur le compte de la nouvelle tarification à tort. De nombreuses interventions et réunions ont permis d'expliquer les raisons de cette situation.



Certification AFAQ

Maintien des certifications ISO 14001 des sites de la Poterne, d'Athanor et de la Villeneuve. Maintien des certifications ISO 9001 pour l'ensemble des sites. Pour l'U.I.O.M., un système de management de la santé et de la sécurité au travail est en cours de mise en place suivant le référentiel OHSAS 18001 avec un objectif de certification courant 2010.

P.N.A.Q. 2

Le 2^e plan national d'affectation des quotas de gaz à effet de serre pour la période 2008/2012 est en vigueur depuis le 01/01/2008 et les allocations ont été fortement réduites (-31 %). L'allocation 2009 est intervenue dans le registre SERINGAS du 2 mars 2009.

Certificats d'économie d'énergie

Ce dispositif oblige les entreprises concernées à un objectif d'économies d'énergie pour la période triennale du 1^{er} juillet 2006 au 30 juin 2009 (48 871 MWh cumac pour la Compagnie de Chauffage). Au 30 juin 2009, le compte Compagnie de Chauffage sur le registre national des C.E.E. présente un solde de 105 970 MWh cumac. Ainsi, la Compagnie de Chauffage répond pour la totalité de l'obligation et détient un excédent de 57 099 MWh cumac, à faire valoir pour la seconde période triennale du dispositif. Les règles et l'obligation fixée à la Compagnie de Chauffage pour cette nouvelle période ne sont pas encore définies à ce jour.

Taxe carbone

À compter de 2010, les ménages et les entreprises seront taxés sur leur consommation d'énergie fossile, à hauteur de 17 € par tonne de CO₂. La taxe carbone, instituée au profit du budget de l'État, serait régie par le Code des Douanes. La taxe acquittée serait redistribuée aux contribuables domiciliés en France sous la forme d'un crédit d'impôt sur le revenu ; les usagers du chauffage urbain devraient en bénéficier, si l'exonération des entreprises soumises au P.N.A.Q. est confirmée.

Centrale de la Poterne

Le générateur à lit fluidisé circulant a été mis en service le 20 octobre 2008 et arrêté le 20 avril 2009 avec un fonctionnement perturbé dès le 5 novembre par un incendie sur le L.F.C. La remise en route s'est effectuée dès le 6 décembre 2008.

Taux de T.V.A réduit aux livraisons de chaleur

L'article 7.3 de la loi de Finances n°2008-1443 du 30/12/08, rectificative pour 2008 étend, à compter du 1/03/09, le bénéfice du taux de T.V.A. réduit (5,5 %) aux livraisons de chaleur lorsqu'elle est produite au moins à 50 % à partir de la biomasse, de la géothermie, des déchets et d'énergie de récupération. L'administration fiscale a confirmé l'éligibilité de la Compagnie de Chauffage. Le taux de T.V.A. réduit sera appliqué rétroactivement à compter du 01/03/2009 sur la consommation de chaleur.

sommaire

- 2 le mot du président
- 3 faits marquants de l'exercice
- 4 développement
- 5 environnement
- 6 économie
- 7 perspectives
- 8 les adresse des principaux sites



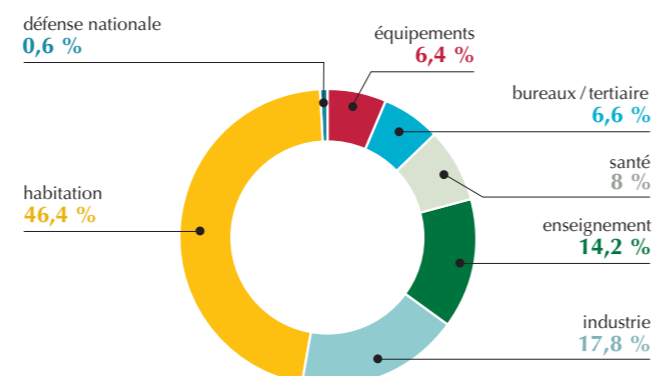
151 km de réseau pour accompagner l'aménagement urbain

La Compagnie de Chauffage est une Société Anonyme d'Économie Mixte Locale créée en 1960, qui gère le premier réseau de chaleur régional de France. Avec 91 000 équivalent-logements, il dessert sept communes de l'agglomération grenobloise. Il constitue un outil exemplaire d'aménagement urbain et de politique énergétique durable.

Au cours de l'exercice 2008/2009, l'activité principale de la société a été marquée par une climatologie satisfaisante sensiblement plus froide que celle de la saison précédente avec 2 463 degrés-jours contre 2 414 en 2007/2008, (+ 2,0 %). L'indice de rigueur de l'hiver, calculé par rapport à la nouvelle moyenne trentenaire, s'est établi à 1,03 contre 1,01 la saison précédente en retenant la même nouvelle référence.

Au 30 juin 2009, la puissance totale raccordée au réseau de chauffage urbain s'élevait à 821 MW, soit 7 MW de plus qu'au 30 juin 2008. Ce chiffre tient compte des diminutions de puissances dues aux opérations de rénovation et de réhabilitation.

Présents dans tous les secteurs d'activité



Classement des clients par puissances raccordées

Le chiffre d'affaires H.T. de l'exercice 2008/2009 H.T. s'élève à 66,6 millions d'euros, soit une augmentation de 11,1 % par rapport à la saison dernière. Cette hausse est imputable à l'évolution des ventes mais surtout des prix impactés par le coût des combustibles. Les ventes de chaleur et d'eau chaude de l'exercice augmentent, 763 GWh contre 753 GWh pour l'exercice passé, soit + 1,3 %. Les ventes de froid sont en augmentation avec 4,9 GWh contre 4,4 GWh pour l'exercice passé. Dans le même temps, la production d'électricité, issue du turbo-alternateur de la Poterne, est en diminution à la suite d'un incident avec 31,6 GWh contre 40 GWh.

La longueur du réseau s'est accrue de 2,4 km pour atteindre 151,5 km. La croissance de nos activités s'inscrit dans un contexte économique mondial marqué au cours de l'exercice par des événements majeurs : crise financière, récession économique, baisse du crédit et un marché de l'énergie très fluctuant.

Le réseau de chaleur

Un réseau maillé de canalisations en acier transporte l'eau surchauffée à 180° jusqu'aux bâtiments raccordés. Longueur totale de 151 km (voies publiques et privées).

Grenoble*	87 500 m
La tronche*	8 500 m
Échirolles*	22 900 m
St-Martin d'Hères*	4 200 m
Eybens*	6 800 m
Pont de Claix*	3 400 m

* réseau domaine public

154 g de CO₂/kWh livrés pour lutter contre le réchauffement climatique

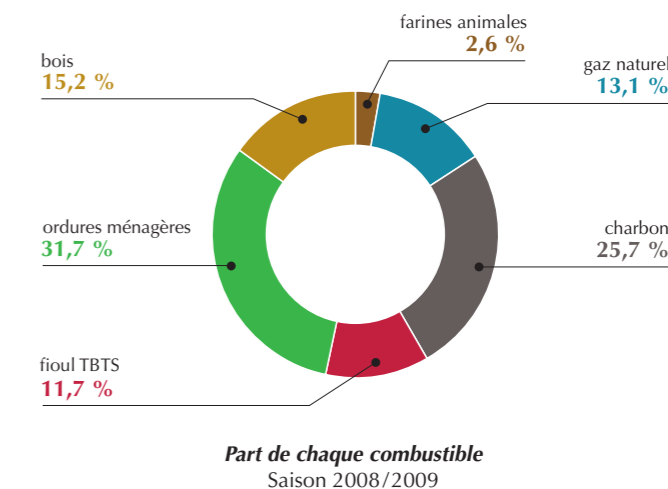
La Compagnie de Chauffage intensifie le recours aux énergies renouvelables, par la valorisation en chaleur du bois recyclé dont le tonnage a presque triplé en 5 ans, passant de 19 000 à 53 500 tonnes actuellement. Par des actions ciblées, l'entreprise a réduit son contenu CO₂ de 53 % depuis 1990. L'objectif national fixe une réduction de 20 % des émissions de gaz à effet de serre à l'horizon 2020.

Au cours de l'exercice 2008/2009, la climatologie normale froide et l'arrêt de la Poterne ont entraîné une consommation de fioul, servant aux pointes à un niveau plus élevé que l'année précédente. Dans le même temps, la chaleur récupérée des ordures ménagères, utilisée en 1^{re} base, diminue à 291 750 MWh pour 293 990 MWh précédemment (-0,8 %), ainsi que les tonnages traités : 161 648 tonnes pour 162 559 (-0,6 %). Rappelons que la capacité maximale de l'unité d'incinération est de 180 000 tonnes.

Par ailleurs, la part du bois dans la palette de combustibles est passée en 4 ans de 6,7 % à 15,2 %. L'approvisionnement en bois reste un point essentiel de l'augmentation de sa consommation car la filière semble toujours limitée et les prix risquent de progresser à la hausse par un déséquilibre offre/demande. Toutefois, un contrat à long terme avec notre principal fournisseur devrait nous assurer une certaine sécurité.

Les indicateurs d'efficacité environnementale de l'entreprise sont en constant progrès. Le développement d'un bouquet énergétique faiblement émetteur de gaz à effet de serre permet à l'entreprise d'éviter sur la saison 2008/2009, 221 400 tonnes de CO₂ et 51 200 tonnes équivalent-pétrole (TEP).

Un bouquet d'énergies diversifié



Part de chaque combustible Saison 2008/2009

Les combustibles utilisés

ordures ménagères	291 750 MWh
bois	53 526 tonnes
farines animales	5 264 tonnes
gaz naturel	130 619 MWh
charbon	37 555 tonnes
fioul TBTS	11 292 tonnes

Saison 2008/2009



Indice d'efficacité énergétique

	2005/2006	2006/2007	2007/2008	2008/2009
CO ₂ émis/MWh vendu en g/kWh	200	164	176	154
CO ₂ évités en tonnes	135 700	180 400	203 800	221 400
TEP évitées / an	41 600	44 700	48 700	51 200

Chiffres clés

- 49 ans d'expérience
- 200 salariés
- 6 centrales thermiques
- 6 combustibles différents
- 151 km de réseaux
- 7 communes desservies
- 915 sous-stations
- 821 MW de puissance raccordée
- 91 000 équivalent-logements
- 763 167 MWh vendus

Le logement toujours en tête

habitation	381 260 kW
industrie	145 095 kW
enseignement	117 146 kW
santé	65 598 kW
bureaux / tertiaire	54 057 kW
équipements	52 542 kW
défense nationale	5 152 kW
divers	350 kW
Total	821 200 kW

Puissances raccordées au 1^{er} juillet 2009



821 MW de puissance pour assurer le "confort durable"



La Compagnie de Chauffage poursuit une gestion équilibrée de ses performances globales afin d'être en cohérence avec ses engagements pour un développement durable et sa fidélité à sa culture de service au public de proximité.

Les ventes de chaleur et d'eau chaude sanitaire s'élèvent à 48,9 M€, en hausse de 20,7 % par rapport à l'exercice dernier. Sur la même période, les ventes d'électricité passent de 3,8 M€ à 3,1 M€ (-18,4 %).



L'excédent brut d'exploitation s'élève à 17,9 M€, en augmentation de 3,3 M€ par rapport à l'exercice dernier. Le résultat d'exploitation de 9,8 M€ est en augmentation par rapport à la saison dernière (8,6 M€). Le résultat financier, malgré la croissance de la dette, enregistre une évolution baissière des intérêts. Enfin, le résultat net comptable s'établit à 4 301 K€ contre 3 682 K€ sur l'exercice précédent.

Le contexte énergétique demeure sensible et très fluctuant avec des prix d'approvisionnements exceptionnellement élevés jusqu'à fin 2008 puis à la baisse consécutive à la récession économique. Le prix de vente de la chaleur, qui avait augmenté entre avril et novembre 2008, a commencé à décroître début 2009 pour en moyenne, diminuer de 24 % de novembre 2008 à novembre 2009.

Les résultats restent toujours très dépendants de la climatologie et de l'évolution du prix du baril du pétrole brut. Toutefois, la modification tarifaire engendrant une part R2 plus importante permet de limiter l'impact des variations climatiques d'un point de vue de la Compagnie de Chauffage comme des usagers.

Horizon 2020 : nos priorités

Une citoyenneté réaffirmée : c'est réduire encore plus les émissions de gaz à effet de serre avec le recours accéléré aux énergies renouvelables et locales.

- **Accroître** encore davantage la part bois au détriment du charbon à la centrale de la Poterne, c'est passer de 20 000 tonnes aujourd'hui à 40 000 tonnes demain. Au total, c'est près de 75 000 tonnes de bois recyclé qui seraient valorisées en chaleur sur les sites de la Poterne et Villeneuve, soit près de 25 % de l'énergie produite.
- **Réduire** l'utilisation du fioul, substitué par du gaz naturel pourtant plus cher, mais moins émetteur de CO₂. Faire du froid avec la chaleur d'été en valorisant l'énergie fatale excédentaire (déchets ménagers) sans contenu CO₂ pour la période estivale.
- **Être** exemplaire en matière de réglementations, dans la maîtrise des rejets industriels et des nuisances environnementales (ISO 14001, certification environnementale).

Une compétitivité renforcée : c'est consolider nos actions dans l'optimisation de la performance économique de nos activités et de nos équipements industriels.

- **Améliorer** l'efficacité énergétique du réseau par un nouveau dispositif d'aide à la conduite globale afin de réduire les pertes thermiques sur le réseau et moins recourir aux énergies fossiles dans le bouquet d'énergies.
- **Optimiser** la performance économique de notre fonctionnement, incontournable pour obtenir votre satisfaction et maintenir une énergie compétitive.



Une croissance régulée : c'est rester un acteur incontournable de l'aménagement urbain et de la maîtrise des consommations d'énergie.

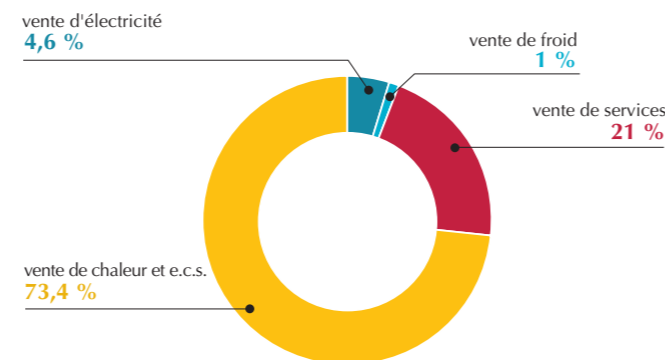
- **Poursuivre** le développement de nos activités par une densification ciblée de nos réseaux de chaleur et de froid.
- **Conseiller** et accompagner nos clients dans les actions d'économie d'énergie et participer au programme d'amélioration thermique des bâtiments.
- **Rester** à l'écoute des nouveaux besoins afin de développer de nouvelles activités.

Exercice comptable 2008/2009

Chiffres clés en k€ H.T.

	2008/2009	2007/2008
Chiffres d'affaires	66 608	59 957
Vente de chaleur e.c.s.	48 926	40 528
Vente d'électricité	3 087	3 863
Vente de froid	666	638
Vente de services	13 928	14 928
Achat de combustibles	19 772	17 544
Amortissement des installations	6 145	5 322
Bénéfice après impôt	+ 4 301	+ 3 682
Puissances raccordées kW	821 200	814 163

Des domaines d'activité complémentaires



Chiffre d'affaires par secteur d'activité
Saison 2008/2009



COMPAGNIE DE CHAUFFAGE
INTERCOMMUNALE DE
L'AGGLOMÉRATION GRENOBLOISE
Siège social Le Polynôme
25, avenue de Constantine - BP 2606
38036 GRENOBLE CEDEX 2
Tél. 04 76 33 23 60 - Fax 04 76 33 56 46
E-mail : commercial@cciag.fr

Centrale Athanor
Chemin de la Carronnerie
38700 LA TRONCHE
Tél. 04 76 33 56 66

Centrale de la Villeneuve
8, rue LeCorbusier
38320 EYBENS
Tél. 04 76 33 56 96

Centrale de La Poterne
42, chemin de la Poterne
38100 GRENOBLE
Tél. 04 76 33 56 86

Centrale d'Isergie
86, avenue des Martyrs
38000 GRENOBLE
Tél. 04 76 12 98 09

Centrale Vaucanson
77, avenue Rhin et Danube
38100 GRENOBLE
Tél. 04 76 48 40 23

CEA Grenoble
17, rue des Martyrs
38054 GRENOBLE cedex 9
Tél. 04 38 78 36 65

Service réseaux
30, chemin de la Poterne
38100 GRENOBLE
Tél. 04 76 33 56 56

www.cciag.fr

