

## COMPAGNIE DE CHAUFFAGE

# La Compagnie de Chauffage partenaire du plan climat local

La Compagnie de Chauffage est l'un des partenaires du Plan Climat Local lancé par la MÉTRO et animé par l'Agence Locale de l'Énergie pour l'agglomération grenobloise.

Devant l'urgence d'agir contre le changement climatique, le premier plan climat local a été signé le 30 mai 2005 entre la Métro et l'ensemble des partenaires sur les objectifs énergétiques suivants :

- Stabiliser les émissions de gaz à effet de serre en 2010 à leur niveau de 1999,
- Stabiliser les consommations globales d'énergie (électricité + chaleur),
- Augmenter la part des énergies renouvelables, en la faisant passer de 8% aujourd'hui à 21% en 2010.

Depuis, un second plan climat local plus ambitieux a été lancé afin de positionner l'agglomération grenobloise sur la démarche « facteur 4 ». L'objectif est de diviser par quatre les émissions de gaz à effet de serre à l'horizon 2050.

La Compagnie de Chauffage s'est associée au plan climat local par des actions ciblées fortement contributives à la réduction des émissions de CO<sub>2</sub> sur le territoire de l'agglomération grenobloise. Trois ans après, les résultats attendus sont au rendez-vous.

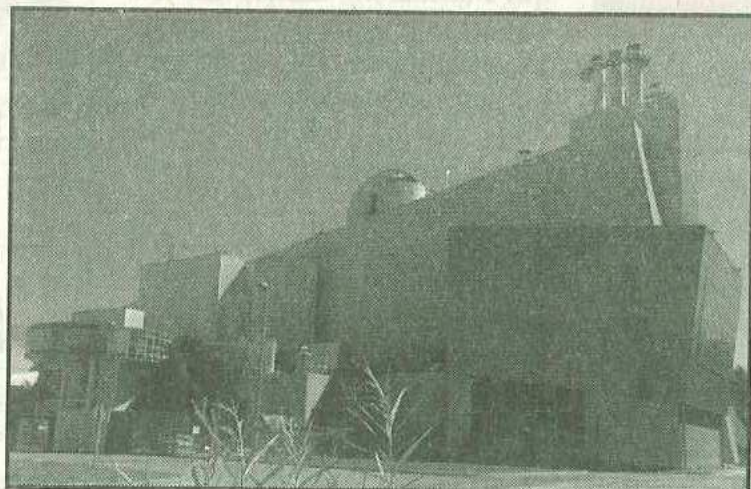
### Action n° 1 : Transformation de la chaufferie de la Villeneuve

L'objectif était de passer la capacité de combustion du bois de 5 500 tonnes à 21 000 tonnes par an (soit 70% de l'énergie produite sur ce site) et de diminuer en conséquence la part de charbon.

L'action a été réalisée par la mise en service progressive de la centrale de la Villeneuve au bois-énergie en janvier 2008.

### Action n° 2 : Amélioration de la valorisation des déchets ménagers

Dans le cadre du contrat Délégation de Service Public de l'usine d'incinération



d'Athador, la Compagnie de Chauffage s'est engagée à réaliser des travaux de rénovation des fours d'incinération afin d'améliorer le taux de marche. L'objectif a été atteint par une meilleure fiabilité des équipements, avec plus de 300 000 MWhe valorisés sur le chauffage urbain.

### Action n° 3 : Augmentation de la production d'électricité

L'objectif consistait à accroître la capacité d'auto-production électrique à partir de l'incinération des déchets de 18 900 MWhe à 36 000 MWhe en installant un second turbo alternateur d'une puissance de 2 800 kW. En 2007, 34 000 MWhe ont été produits.

### Action n° 4 : Partenariat avec les clients du chauffage urbain dans la réalisation des diagnostics énergétiques des bâtiments

Afin de mieux maîtriser la demande en chaleur de ses clients, la Compagnie de chauffage s'est engagée à participer à des diagnostics visant à rationaliser l'utilisation de l'énergie. Aujourd'hui, elle s'engage également, sous certaines conditions à accompagner des travaux d'économie d'énergie.

Toutes ces actions confèrent au second réseau de chaleur français après Paris une position favorable et reconnue par les décideurs de l'agglomération. En s'engageant fortement dans le plan climat local, la Compagnie de Chauffage confirme sa vocation de Société d'Économie Mixte Locale, outil d'aménagement urbain et d'une politique énergétique durable. □